

Place le tableau qui correspond à la description de l'œuvre.

œuvre n°1

Cette sculpture, très colorée, représente 3 femmes en train de danser. Dans la mythologie grecque, les Grâces étaient les déesses du charme, de la beauté, de la nature, de la création humaine et de la fertilité.

œuvre n°2

Cette scène représente la création d'Adam par Dieu dans la Genèse. Cette peinture fait partie d'une fresque que l'on peut admirer sur le plafond de la chapelle Sixtine.

œuvre n°3

Je suis né en 1869. Mes peintures utilisent des couleurs pures et éclatantes, posées en aplats. Mon style fait scandale et est comparé à « une cage aux fauves ». Ces critiques vont donner le nom d'un courant artistique « le fauvisme ». A la fin de ma vie, mon corps s'affaiblit et je ne peux plus peindre. Mais je découvre une autre manière de créer : le papier découpé. Ma série de « nus bleus » est devenue très célèbre sur la dernière période de ma vie.

œuvre n°4

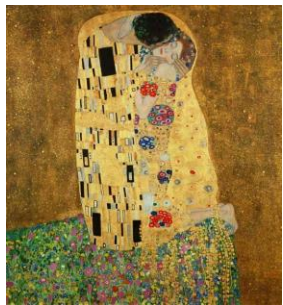
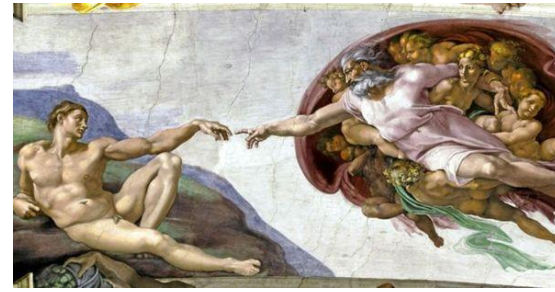
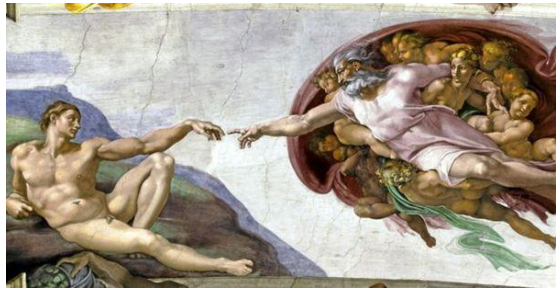
Créé à partir de papiers découpés en 1952, cette réalisation fait partie d'une série d'œuvres appelées « Nus bleus ».

œuvre n°5

Je suis née en 1930 à Neuilly-sur-Seine. J'ai d'abord été mannequin, avant de faire carrière dans le monde artistique. Je n'ai pas fait d'école d'art. Je suis connue pour mes grandes sculptures en papiers collés et résine (« les nanas »). Mes œuvres me permettent d'exprimer mes opinions, de défendre des causes féministes et anti-raciste. Mon vrai nom est Catherine Marie-Agnès Fal de Saint Phalle.

œuvre n°6

Cette scène représente la création d'Adam par Dieu dans la Genèse. Cette peinture fait partie d'une fresque que l'on peut admirer sur le plafond de la chapelle Sixtine.



Place le tableau qui correspond à la description de l'œuvre.
Tu peux t'aider des fiches artistes.

2

Place le tableau qui correspond à la description de l'œuvre.
Tu peux t'aider des fiches artistes.

2

Place le tableau qui correspond à la description de l'œuvre.

œuvre n°1

Ce tableau représente le port du Havre, le matin, au lever du soleil. Il a été peint par Claude Monet. Cette œuvre a donné son nom à un courant artistique très important: l'impressionnisme.



œuvre n°4

Cette peinture à l'huile représente un homme et une femme, enlacés. Le décor est composé de véritables feuilles d'or. Son auteur est Gustav Klimt.



œuvre n°2

Ce tableau représente un bal de plein air. La scène est éclairée par une lumière qui passe à travers les feuilles. C'est l'un des tableaux les plus connus d'Auguste Renoir.



œuvre n°5

Cette sculpture, très colorée, représente 3 femmes en train de danser. Dans la mythologie grecque, les Grâces étaient les déesses du charme, de la beauté, de la nature, de la création humaine et de la fertilité.



œuvre n°3

Créé à partir de papiers découpés en 1952, cette réalisation fait partie d'une série d'œuvres appelées « Nus bleus ».



œuvre n°6

Cette scène représente la création d'Adam par Dieu dans la Genèse. Cette peinture fait partie d'une fresque que l'on peut admirer sur le plafond de la chapelle Sixtine.

