

# Histoire de l'art - Oeuvres - Qui est-ce ?

Prénom : .....

Date : ...../...../.....

1

Place le tableau qui correspond à la description de l'œuvre.

## œuvre n°1

Le tableau fait partie d'une série de 7 tableaux, représentant des tournesols. On appelle ce style de tableaux des « natures mortes » (représentation des éléments inanimés). Les peintures montrent des tournesols dans toutes les étapes de leur vie, de la pleine floraison jusqu'au flétrissement.

## œuvre n°2

Le regard et le sourire mystérieux de ce personnage peint sur le tableau sont extrêmement célèbres. Exposée au musée du Louvre, c'est l'œuvre la plus visitée au monde ! Le tableau représenterait une femme nommée Lisa Del Giocondo.

## œuvre n°3

Ce tableau représente l'actrice américaine Marilyn Monroe. Il s'agit d'une sérigraphie sur toile, réalisée quelques semaines après la mort de l'actrice. Le tableau est exposé au musée Tate Modern à Londres.

## œuvre n°4

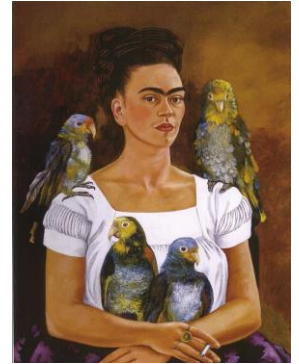
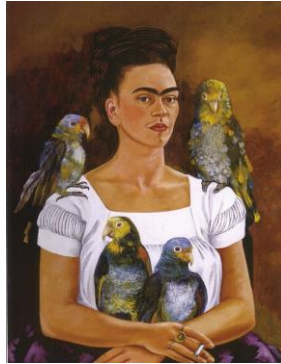
Ce tableau surréaliste a été réalisé à la peinture à l'huile. Le thème principal de l'œuvre est le temps qui passe. Ce tableau énigmatique peint en 1931 représente une plage et des montres fondantes comme du camembert.

## œuvre n°5

Cette œuvre est un autoportrait de l'artiste réalisée en 1941.. Vêtue d'un costume traditionnel mexicain, une cigarette à la main, la peintre s'est représentée entourée de volatiles.

## œuvre n°6

Cette toile immense correspond au style cubiste du peintre. Elle représente plusieurs personnages, dont une femme tenant dans ses bras un enfant mort, un taureau (représentant l'Espagne), un cheval (symbole du peuple qui hurle) et un groupe de trois femmes désarticulées qui pleurent. Ce tableau très connu dénonce les bombardements d'une ville pendant la grande guerre d'Espagne (1936-1939).



Place le tableau qui correspond à la description de l'œuvre.  
Tu peux t'aider des fiches artistes.

Place le tableau qui correspond à la description de l'œuvre.  
Tu peux t'aider des fiches artistes.

# Histoire de l'art - Oeuvres - Qui est-ce ?

Correction

1

Place le tableau qui correspond à la description de l'œuvre.

## œuvre n°1

Le tableau fait partie d'une série de 7 tableaux, représentant des tournesols. On appelle ce style de tableaux des « natures mortes » (représentation des éléments inanimés). Les peintures montrent des tournesols dans toutes les étapes de leur vie, de la pleine floraison jusqu'au flétrissement.



## œuvre n°2

Le regard et le sourire mystérieux de ce personnage peint sur le tableau sont extrêmement célèbres. Exposée au musée du Louvre, c'est l'œuvre la plus visitée au monde ! Le tableau représenterait une femme nommée Lisa Del Giocondo.



## œuvre n°3

Ce tableau représente l'actrice américaine Marilyn Monroe. Il s'agit d'une sérigraphie sur toile, réalisée quelques semaines après la mort de l'actrice. Le tableau est exposé au musée Tate Modern à Londres.



## œuvre n°4

Ce tableau surréaliste a été réalisé à la peinture à l'huile. Le thème principal de l'œuvre est le temps qui passe. Ce tableau énigmatique peint en 1931 représente une plage et des montres fondantes comme du camembert.



## œuvre n°5

Cette œuvre est un autoportrait de l'artiste réalisée en 1941.. Vêtue d'un costume traditionnel mexicain, une cigarette à la main, la peintre s'est représentée entourée de volatiles.



## œuvre n°6

Cette toile immense correspond au style cubiste du peintre. Elle représente plusieurs personnages, dont une femme tenant dans ses bras un enfant mort, un taureau (représentant l'Espagne), un cheval (symbole du peuple qui hurle) et un groupe de trois femmes désarticulées qui pleurent. Ce tableau très connu dénonce les bombardements d'une ville pendant la grande guerre d'Espagne (1936-1939).

