

# QUI EST-CE ?

Classique

Niveau facile

## Qui est-ce n°1

Je suis blonde et je porte un pull bleu.

Colle ici l'image du personnage ou inscris le numéro qui lui correspond :

.....

## Qui est-ce n°2

Je porte des lunettes et j'ai les cheveux frisés.

Colle ici l'image du personnage ou inscris le numéro qui lui correspond :

.....

## Qui est-ce n°3

J'ai des moustaches et une cravate orange.

Colle ici l'image du personnage ou inscris le numéro qui lui correspond :

.....

## Qui est-ce n°4

J'ai de belles boucles d'oreilles et une robe verte.

Colle ici l'image du personnage ou inscris le numéro qui lui correspond :

.....

## Qui est-ce n°5

Je porte des lunettes et j'ai une cravate orange.

Colle ici l'image du personnage ou inscris le numéro qui lui correspond :

.....

# QUI EST-CE ?

Classique

Niveau facile

## Qui est-ce n°6

Je suis le plus vieux de tous et je n'ai quasiment plus de cheveux.

Colle ici l'image du personnage ou inscris le numéro qui lui correspond :

.....

## Qui est-ce n°7

J'ai des moustaches et une chemise bleue.

Colle ici l'image du personnage ou inscris le numéro qui lui correspond :

.....

## Qui est-ce n°8

J'ai un pull orange et des cheveux rasés sur les côtés.

Colle ici l'image du personnage ou inscris le numéro qui lui correspond :

.....

## Qui est-ce n°9

J'ai une fleur blanche sur ma robe orange.

Colle ici l'image du personnage ou inscris le numéro qui lui correspond :

.....

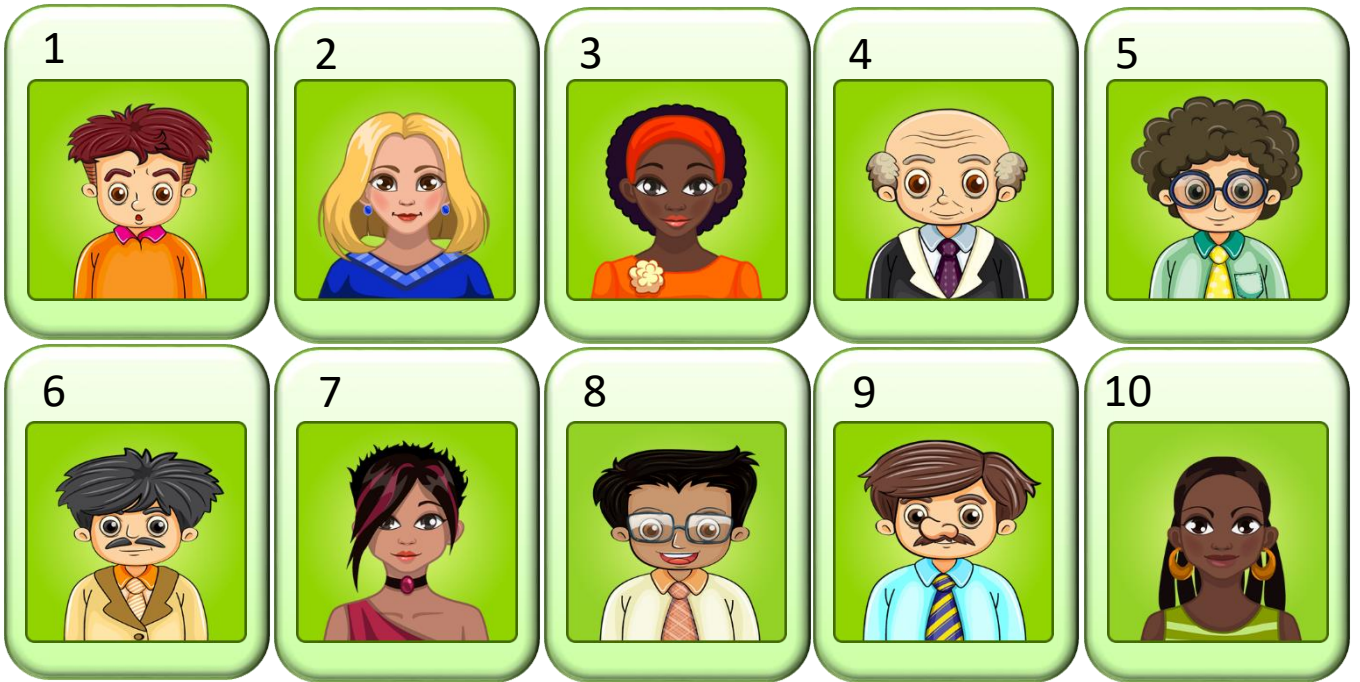
## Qui est-ce n°10

J'ai un collier noir avec un rubis.

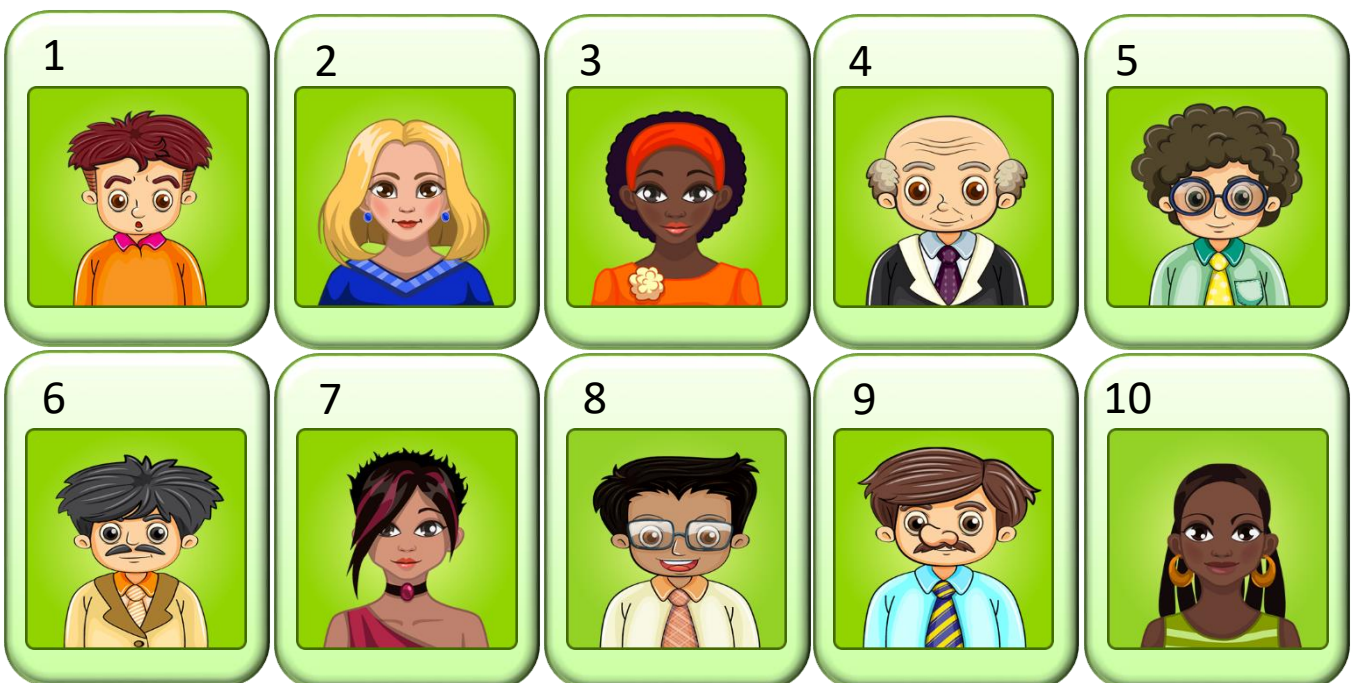
Colle ici l'image du personnage ou inscris le numéro qui lui correspond :

.....

Personnages à découper puis à coller en face des bonnes descriptions. (version colorée)



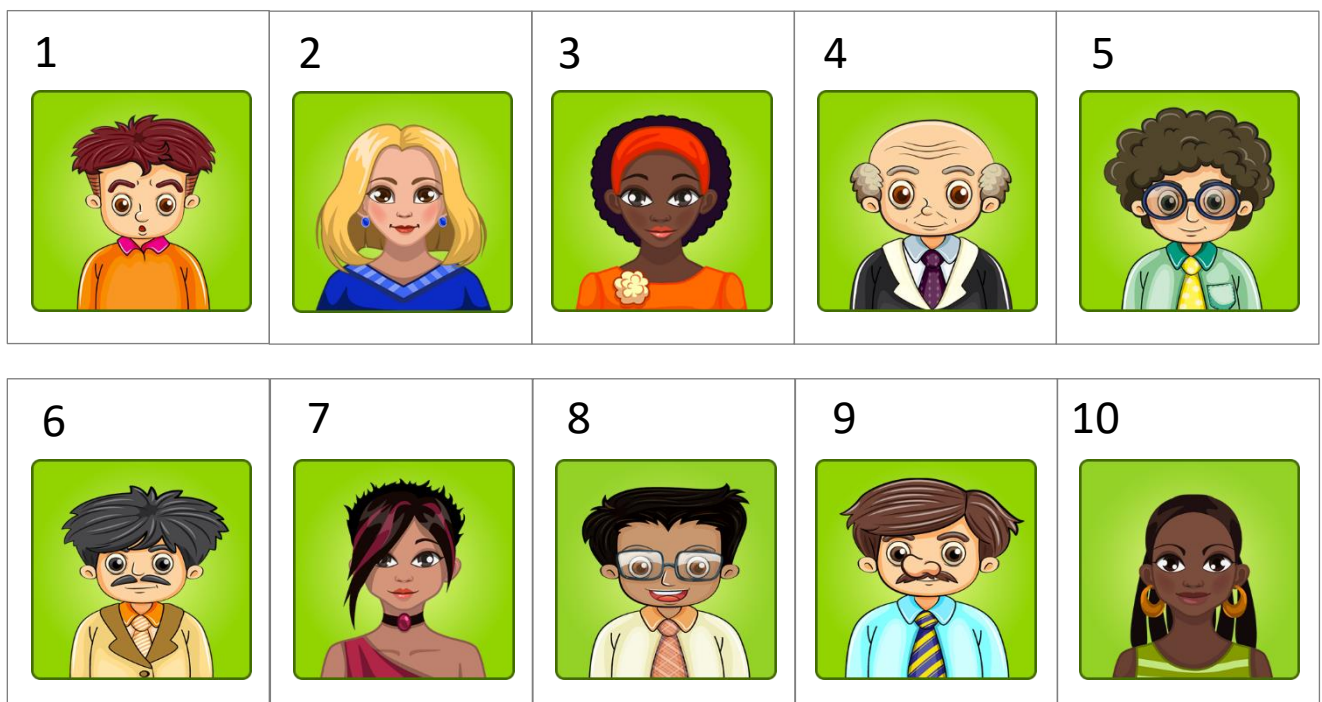
Personnages à découper puis à coller en face des bonnes descriptions. (version colorée)



Personnages à découper puis à coller en face des bonnes descriptions. (version classique)



Personnages à découper puis à coller en face des bonnes descriptions. (version classique)



# QUI EST-CE ?

Classique

Niveau facile

Correction

## Qui est-ce n°1

Je suis blonde et je porte un pull bleu.

2



## Qui est-ce n°2

Je porte des lunettes et j'ai les cheveux frisés.

5



## Qui est-ce n°3

J'ai des moustaches et une cravate orange.

6



## Qui est-ce n°4

J'ai de belles boucles d'oreilles et une robe verte.

10



## Qui est-ce n°5

Je porte des lunettes et j'ai une cravate orange.

8



# QUI EST-CE ?

Classique

Niveau facile

Correction

## Qui est-ce n°6

Je suis le plus vieux de tous et je n'ai quasiment plus de cheveux.

4



## Qui est-ce n°7

J'ai des moustaches et une chemise bleue.

9



## Qui est-ce n°8

J'ai un pull orange et des cheveux rasés sur les côtés.

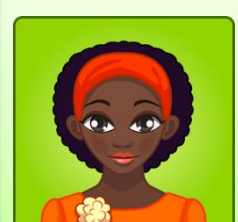
1



## Qui est-ce n°9

J'ai une fleur blanche sur ma robe orange.

7



## Qui est-ce n°10

J'ai un collier noir avec un rubis.

3

